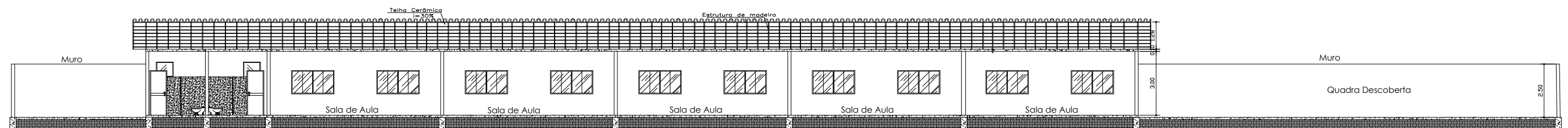


1

CORTES AA'

ESC: 1/150



1

CORTES BB'

ESC: 1/200



PREFEITURA MUNICIPAL DE
VÁRZEA GRANDE
amar • cuidar • acreditar

PREFEITURA MUNICIPAL DE VÁRZEA GRANDE

Av. Castelo Branco, Espaço Municipal, 2500 - Centro Sul, Várzea Grande/MT
CEP 78125-700 - Fone/Fax: 65 3688 8000

RESPONSÁVEL TÉCNICO

AUTOR DO PROJETO

MARIA LUCIA DE MEDEIROS LACERDA OLIVEIRA
ARQUITETA E URBANISTA
CAU-A38764-9

PROJETO:

PROJETO REFORMA E MANUTENÇÃO
EMEB JAIME VERÍSSIMO DE CAMPOS JÚNIOR

LOCALIZAÇÃO: RUA SÃO PAULO, BAIRRO NOVA VARZEA
GRANDE - VÁRZEA GRANDE MT

ASSUNTO:

CORTES AA' / BB'

DATA

02/02/2018

UNIDADE:

METRO

ESCALA:

INDICADA

FOLHA:

02/04